

# StickyMat 3D™



## Prehľad

Warmup StickyMat 3D je perfektný systém vykurovacích rohoží pre aplikácie nástenného aj podlahového vykurovania. Používanie StickyMat 3D na stenách znamená, že kúrenie v kúpeľni je oveľa jednoduchšie a nie sú potrebné radiátory. Máte teda viac priestoru pre zariadenie priestoru.

Vykurovacia rohož bola špeciálne navrhnutá tak, aby obsahoval súvislé, 100% uzemňovacie opletenie, čím sa eliminuje potreba ďalšej uzemňovacej vrstvy.

StickyMat 3D je ideálny pre pravidelne tvarované miestnosti, pretože 0,5 m široké vykurovacie rohože sa dajú ľahko nanášať na steny alebo podlahy paralelne a bezpečne pripevniť k podkladu samolepiacou sieťkou, čo umožňuje rýchlu inštaláciu.

Lepidlo citlivé na tlak, nanosené na sieťku bezpečne viaže vyhrievacie rohože k podkladu, udržuje ich pevne na mieste čím zaisťuje hladké nanášanie lepidla bez zachytávania sa, pričom ak je to potrebné, umožňuje aby sa vyhrievacie rohože mohli ľahko premiestniť.

Ultratenký dvojžilový vykurovací kábel s priemerom 1,8 mm je dvojito izolovaný zdokonaleným fluóropolymérom, vďaka čomu je mimoriadne odolný a ľahko sa na ne kladie aj dlažba.

StickyMat 3D je k dispozícii vo vykurovacích rohožiach 200 W/m<sup>2</sup>, ktoré zaisťujú rýchli nábeh vykurovanie vašej izby.



**Elektrické  
Vykurovacie  
Rohože**

[www.warmup.sk](http://www.warmup.sk)  
[sk@warmup.com](mailto:sk@warmup.com)

**Warmup**

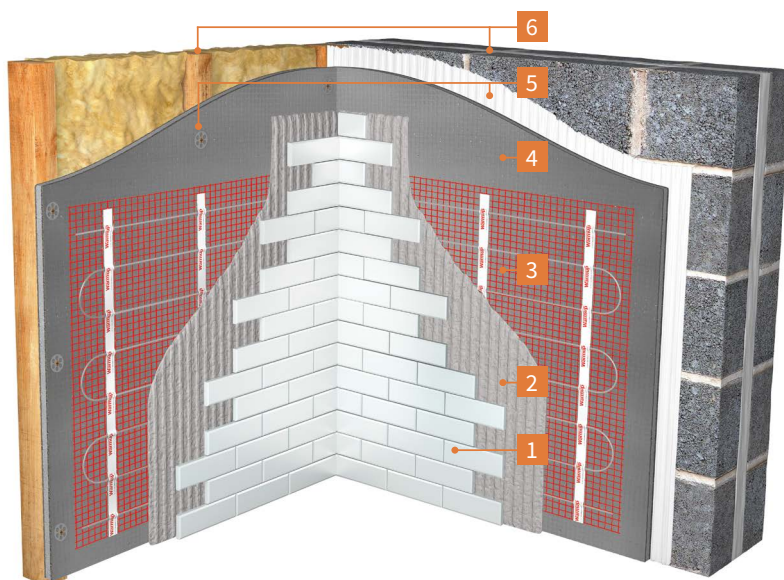
# Vlastnosti

- StickyMat 3D™ vykurovacie rohože sú k dispozícii s výkonom 200 W / m<sup>2</sup> pre čo najrýchlejší čas odozvy vykurovania.
- 100% nepretržité uzemňovacie opletenie, eliminuje potrebu dodatočnej uzemňovacej vrstvy.
- Eliminuje kondenzáciu a rast plesní vo vyhrievaných oblastiach.
- Ultratenký, dvojžilový vykurovací kábel s priemerom 1,8 mm je dvojito izolovaný zdokonaleným fluóropolymérom, vďaka čomu je mimoriadne odolný a ľahko sa na ne kladie dlažba.
- Ideálne pre miestnosti s pravidelným tvarom, kde je možné vykurovacie rohože so šírkou 0,5 m rozvinúť paralelne.
- Lepidlo citlivé na tlak pevne viaže vykurovacie rohože k podlahe alebo stene, pričom ich udržiava na ploche, aby sa zaistila rýchla a bezpečná inštalácia.
- BEAB Schválené a označené značkou CE spĺňajú najvyššie bezpečnostné normy.
- Doživotná záruka a SafetyNet inštalačná garancia.



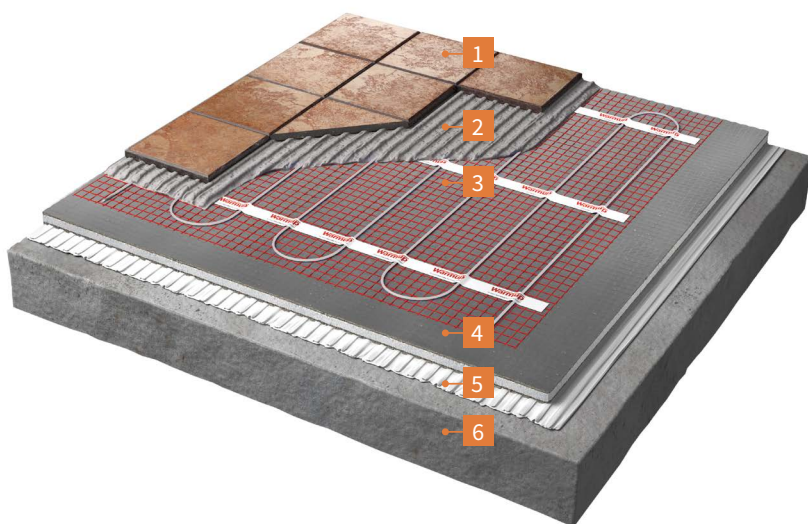
## DOPORUČENÁ KONŠTRUKCIA STENY

- 1 Konečná úprava steny
- 2 Flexibilné lepidlo alebo sadra
- 3 Warmup StickyMat 3D
- 4 Warmup izolačná doska
- 5 Flexibilné lepidlo (Pevné steny)  
Skrutka a podložka (pre ľahké konštrukcie)
- 6 Pevné steny/Ľahké konštrukcie



## DOPORUČENÁ KONŠTRUKCIA PODLAHY

- 1 Podlahová krytina
- 2 Flexibilné lepidlo alebo vyrovnávacia hmota
- 3 Warmup StickyMat 3D
- 4 Warmup izolačné dosky
- 5 Flexibilné lepidlo
- 6 Základná podlaha



# Technická Špecifikácia

## TECHNICKÁ ŠPECIFIKÁCIA – StickyMat 3D™ (200 W/m<sup>2</sup>)

PREVÁDZKOVÉ NAPATIE	230 V AC : 50 Hz
VÝSTUPNÝ VÝKON	200 W/m <sup>2</sup>
ŠÍRKA	500 mm (0.5 m)
HRÚBKA ROHOŽE	3 mm
HRÚBKA KÁBLA	1.8 mm
VYKUROVACIE ŽILY	
UZEMŇOVACIA OCHRANA	100% uzemňovacie opletenie
IZOLÁCIA VNÚTORNÁ	ETFE
IZOLÁCIA VONKAJŠIA	ETFE
IP KRYTIE	IPX7
MIN.TEPLOTA PRI INŠTALÁCII	-10 °C
PRIPOJOVACÍ KÁBEL	3m „studený koniec“



## ROZMEROVÁ PRÍRUČKA - StickyMat 3D™ (200 W/m<sup>2</sup>)

KÓD PRODUKTU	VYKUROVANÁ PLOCHA (m <sup>2</sup> )	PRÍKON (W)	PRÚD (A)	ODPOR (Ω)	REFERENČNÉ ODPOROVÉ PÁSY (Ω)
2SMFW 0.5	0.5	100	0.43	529.0	502.6 - 555.5
2SMFW 1	1	200	0.87	264.5	251.3 - 278.7
2SMFW 1.5	1.5	300	1.30	176.3	167.5 - 185.1
2SMFW 2	2	400	1.74	132.3	125.7 - 138.9

## Izolačné dosky

Izolačné dosky Warmup® sú vodovzdorné izolačné dosky vyrobené z extrudovaného polystyrénu, ktoré sú obojstranne potiahnuté sieťou zo sklenených vlákien a zaliate do tenkej cementovej malty na báze polyméru.

Majú vynikajúce tepelno-izolačné vlastnosti pre energetickú účinnosť a ďalšiu výhodu - absorpciu zvuku.

### TECHNICKÁ ŠPECIFIKÁCIA

MODEL	HRÚBK A (mm)	ŠÍRKA (mm)	DĹŽKA (mm)	VÁHA (kg)	R HODNOTA (m <sup>2</sup> .K/W)
INSBOARD6MM	6	600	1250	2.2	0.14
INSBOARD(PK1)	10	600	1250	2.3	0.25
INSBOARD20MM	20	600	1250	2.5	0.53
INSBOARD30MM	30	600	1250	2.8	0.81
INSBOARD40MM	40	600	1250	3.0	1.08
INSBOARD50MM	50	600	1250	3.2	1.36



Warmup izolačné dosky majú nulový potenciál poškodenia ozónu (ODP) a potenciál globálneho otepľovania (GWP) nižší ako 5.

## Termostat



### 4iE® SMART WIFI THERMOSTAT

Pre ústredné a podlahové vykurovacie systémy

Ak je pripojené k internetu pomocou WiFi je možné ovládať zo smartfónu, tabletu alebo počítača, ako aj z vlastného rozhrania dotykovej obrazovky. Naučí sa, ako vlastníci domu využívajú svoje vykurovanie a jedinečný spôsob, akým každá zóna reaguje.

Na základe týchto poznatkov navrhuje spôsoby, ako ušetriť energiu, napríklad to, akú teplotu je potrebné nastaviť, keď sa oblasť nepoužíva a kedy je možné kúrenie vypnúť skôr bez výrazného vplyvu na pohodlie.